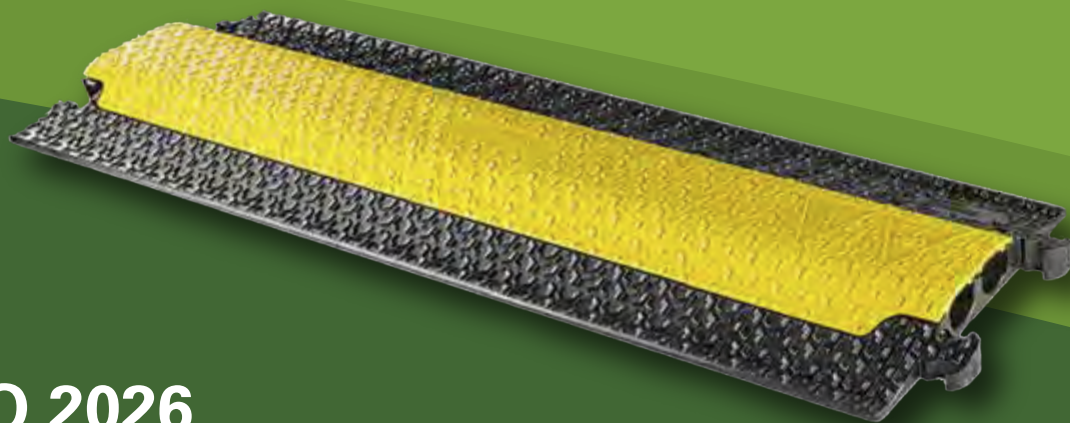
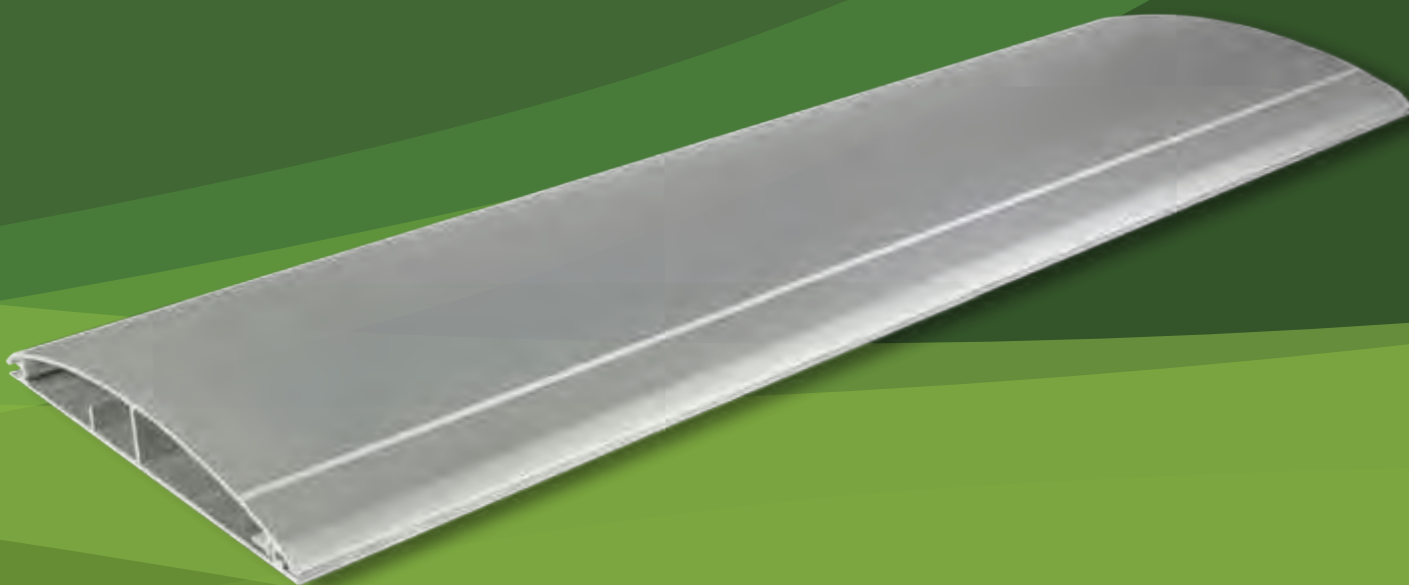




**Novosystems Eléctric®**



**ENERO 2026**  
[www.novosystems.com](http://www.novosystems.com)





# Novosystems Eléctric®

## Nuestra identidad

Novosystems Eléctric es una marca especializada en el diseño y fabricación de material eléctrico de Aluminio y PVC destinado principalmente al sector terciario.

## Autenticidad

El diseño de los productos se adapta y mejora día a día según las necesidades del mercado. Nuestra fabricación se realiza íntegramente en la Unión Europea de acuerdo con las exigencias de las Normas ISO, EN, UNE, NF y DIN aplicables en este sector.

## Diferencia

La fabricación europea nos garantiza un producto de alta calidad y un control exhaustivo del proceso de fabricación.

## Compromiso

Y al mismo tiempo nos permite ser respetuosos con los salarios dignos y el medio ambiente.

## Calidad

Como decisión estratégica tenemos implantado un Sistema de Gestión de la Calidad conforme a las normas ISO 9001:2015; que ayuda a la gestión y control de todos los procesos de la empresa para mejorar su eficiencia, impulsando un desarrollo sostenible.



# CANALES PERIMETRALES ALUMINIO

## Modelo 70 - 55 Clipaje 45



	Descripción	Referencia Anod. Plata (1)	Referencia Ral 9010 (2)	Unidad embalaje	P.V.P
<b>Canal 70 - 55</b>	L. 2.000 mm	1026111-2		4 m	30,85 €/m
	L. 2.500 mm	1026111		5 m	30,85 €/m
	L. 3.000 mm	1036111	1136111	6 m	30,85 €/m

<b>Tapa C45</b>	L. 2.000 mm	1020112-2		4 m	9,50 €/m
	L. 2.500 mm	1020112		5 m	9,50 €/m
	L. 3.000 mm	1030112	1130112	6 m	9,50 €/m

**Canal + Tapa: 40,35 €/m**



<b>Tapa final</b>		1006113	1106113	1 ud.	4,75 €/ud.
-------------------	--	---------	---------	-------	------------



<b>Ángulo interior</b>		1006115	1106115	1 ud.	20,00 €/ud.
------------------------	--	---------	---------	-------	-------------



<b>Ángulo exterior</b>		1006116	1106116	1 ud.	20,00 €/ud.
------------------------	--	---------	---------	-------	-------------



<b>Separador interior</b>	L. 2.000 mm PVC Blanco	1245117	1245117	2 m	4,75 €/m
---------------------------	---------------------------	---------	---------	-----	----------



<b>Unión canal</b>		9909995	9909995	10 ud.	0,40 €/ud.
--------------------	--	---------	---------	--------	------------

Modelo 70 - 55 Clipaje 45



SEPARADOR interior



Mecanismos serie 45x45








	Descripción	Color	Referencia	Ud. Emb	P.V.P
<b>Base E. Schuko</b> 45 x 45	2P + T	Blanca	4545001	1 ud.	4,40 €/ud.
	16A 250V	Roja	4545002	1 ud.	4,40 €/ud.
<b>Módulo RJ 2 conectores.</b> 45 x 45	Canales	Blanco	4545200	1 ud.	4,95 €/ud.

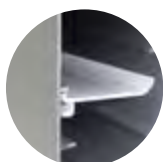
# CANALES PERIMETRALES ALUMINIO

## Modelo 100 - 55 Clipaje 45



	Descripción	Referencia Anod. Plata (1)	Unidad embalaje	P.V.P
<b>Canal 100 - 55</b>	L. 2.000 mm	1026211-2	4 m	39,60 €/m
	L. 2.500 mm	1026211	5 m	39,60 €/m
<b>Tapa C45</b>	L. 2.000 mm	1020112-2	4 m	9,50 €/m
	L. 2.500 mm	1020112	5 m	9,50 €/m
<b>Canal + Tapa: 49,10 €/m</b>				
	<b>Tapa final</b>	1006213	1 ud.	5,10 €/ud.
	<b>Ángulo interior</b>	1006215	1 ud.	24,80 €/ud.
	<b>Ángulo exterior</b>	1006216	1 ud.	24,80 €/ud.
	<b>Separador interior</b>	L. 2.000 mm PVC Blanco 1245117	2 m	4,75 €/m
	<b>Unión canal</b>	9909995	10 ud.	0,40 €/ud.

## Modelo 100 - 55 Clipaje 45



SEPARADOR interior



## Mecanismos serie 45x45








	Descripción	Color	Referencia	Ud. Emb	P.V.P
<b>Base E. Schuko</b> 45 x 45	2P + T 16A 250V	Blanca	4545001	1 ud.	4,40 €/ud.
		Roja	4545002	1 ud.	4,40 €/ud.
<b>Módulo RJ 2 conectores.</b> 45 x 45	Canales	Blanco	4545200	1 ud.	4,95 €/ud.

# CANALES PERIMETRALES ALUMINIO

## Modelo 130 - 55 Clipaje 45



	Descripción	Referencia Anod. Plata (1)	Referencia Ral 9010 (2)	Unidad embalaje	P.V.P
<b>Canal 130 - 55</b>	L. 2.000 mm	1026311-2		4 m	54,40 €/m
	L. 2.500 mm	1026311	1120311	5 m	54,40 €/m
<b>Tapa C45</b>	L. 2.000 mm	1020112-2		8 m	9,50 €/m
	L. 2.500 mm	1020112	1120112	10 m	9,50 €/m
<b>Canal + Tapas: 73,40 €/m</b>					
	<b>Tapa final</b>	1000313		1 ud.	6,30 €/ud.
	<b>Ángulo interior</b>	1006315		1 ud.	29,40 €/ud.
	<b>Ángulo exterior</b>	1006316		1 ud.	29,40 €/ud.
	<b>Separador interior</b>	L. 2.000 mm PVC Blanco 1245117		2 m	4,75 €/m
	<b>Unión canal</b>	9909995		10 ud.	0,40 €/ud.



## Modelo 130 - 55 Clipaje 45



## Mecanismos serie 45x45

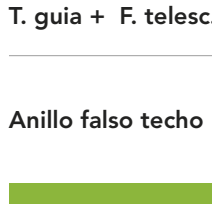



	Descripción	Color	Referencia	Ud. Emb	P.V.P
<b>Base E. Schuko</b> 45 x 45	2P + T 16A 250V	Blanca	4545001	1 ud.	4,40 €/ud.
		Roja	4545002	1 ud.	4,40 €/ud.
<b>Módulo RJ 2 conectores.</b> 45 x 45	Canales	Blanco	4545200	1 ud.	4,95 €/ud.

# COLUMNAS ALUMINIO

## Columna N°1B / 70-55 (1 cara) Clipaje 45






	Descripción	Referencia Anod. Plata (1)	Referencia Ral 9010 (2)	Unidad embalaje	P.V.P	
	<b>Columna 70 - 55</b>	L. 3.000 mm	2030230	2130230	1 ud.	92,55 €/ud.
	<b>Tapa C45</b>	L. 3.000 mm	1030112	1130112	3 m	9,50 €/m
	<b>Placa antid. + T. guía + F. telesc.</b>	L. 500 mm	2000231	2000231	1 ud.	45,00 €/ud.
	<b>Anillo falso techo</b>	PVC Blanco	2100133	2100133	1 ud.	10,00 €/ud.
Columna completa: 176,05€/ud.						
	<b>Tapa final</b>		1006113	1106113	1 ud.	4,75 €/ud.
	<b>Separador interior</b>	L. 2.000 mm PVC Blanco	1245117	1245117	2 m	4,75 €/m
	<b>Pie fijo</b>		2000132	2100132	1 ud.	29,20 €/ud.

Columna N°1B / 70-55 (1 cara) Clipaje 45



Mecanismos serie 45x45

		Descripción	Color	Referencia	Ud. Emb	P.V.P	
		<b>Base E. Schuko</b>	2P + T	Blanca	4545001	1 ud.	4,40 €/ud.
		45 x 45	16A 250V	Roja	4545002	1 ud.	4,40 €/ud.
		<b>Módulo RJ 2 conectores.</b>	Columnas	Blanco	4545201	1 ud.	4,95 €/ud.
		45 x 45					

# COLUMNAS ALUMINIO

## Columna N°3 / 100-90 (2 caras) Clipaje 45



	Descripción	Referencia Anod. Plata (1)	Referencia Ral 9010 (2)	Unidad embalaje	P.V.P
<b>Columna 100 - 90</b>	L. 3.000 mm	2030530	2130530	1 ud.	200,90 €/ud.
<b>Tapa C45</b>	L. 3.000 mm	1030112	1130112	6 m	9,50 €/m
<b>Placa antid. + T. guía + F. telesc.</b>	L. 500 mm	2000531	2000531	1 ud.	46,10 €/ud.
<b>Anillo falso techo</b>	PVC Blanco	2100533	2100533	1 ud.	11,80 €/ud.
<b>Columna completa: 315,80 €/ud</b>					
<b>Tapa final</b>	Aluminio	2000513	2100513	1 ud.	12,05 €/ud.
<b>Tapa final</b>	PVC Gris	2001513		1 ud.	12,05 €/ud.
<b>Pie fijo invisible</b>		2000532	2100532	1 ud.	34,10 €/ud.
<b>Separador interior</b>	L. 2.000 mm PVC	1245117	1245117	2 m	4,75 €/m
<b>Eclis prolongador</b>	55x15x3 mm	2000534		2 ud.	3,15 €/ud.

## Columna N°3 / 100-90 Altura especial 4 metros- Columna completa\*



	Descripción	Referencia Anod. Plata (1)	Unidad embalaje	P.V.P
<b>Columna 100 - 90</b>	L. 4.000 mm	2040530	1 ud.	432,70 €/ud.

\*Incluye: Perfil 100-90 + Tapas frontales C45 + Placa Antiderrapante + Tubo Guía + Fijación Telescópica + Anillo Falso Techo

## Columna N°3 / 100-90 (2 caras) Clipaje 45



## Mecanismos serie 45x45



	Descripción	Color	Referencia	Ud. Emb	P.V.P
<b>Base E. Schuko</b> 45 x 45	2P + T 16A 250V	Blanca	4545001	1 ud.	4,40 €/ud.
		Roja	4545002	1 ud.	4,40 €/ud.
<b>Módulo RJ 2 conectores.</b> 45 x 45	Columnas	Blanco	4545201	1 ud.	4,95 €/ud.

# COLUMNAS ALUMINIO

## Columna N°4 / 120-120 (4 caras) Clipaje 45



	Descripción	Referencia Anod. Plata (1)	Referencia Ral 9010 (2)	Unidad embalaje	P.V.P
<b>Columna 120 - 120</b>	L. 3.000 mm	2030630	2130630	1 ud.	305,15 €/ud.
<b>Tapa C45</b>	L. 3.000 mm	1030112	1130112	12 m	9,50 €/m
<b>Placa antid. + F. telesc.</b>	L. 500 mm	2000631	2000631	1 ud.	45,00 €/ud.
<b>Anillo falso techo</b>	PVC Blanco	2100633	2100633	1 ud.	19,95 €/ud.
<b>Columna completa: 484,10 €/ud.</b>					
<b>Tapa final</b>	Aluminio	2000613	2100613	1 ud.	14,75 €/ud.
<b>Pie fijo invisible</b>		2000632	2000632	1 ud.	34,55 €/ud.
<b>Eclis prolongador</b>	90x20x3 mm	2000634		1 ud.	8,85 €/ud.



## MINICOLUMNAS ALUMINIO

### Minicolumnas 70-55 (1 cara) Clipaje 45



	Descripción	Referencia Anod. Plata (1)	Referencia Ral 9010 (2)	Unidad embalaje	P.V.P
<b>4 mecanismos</b>	Alt. 270mm	4000104	4100104	1 ud.	68,55 €/ud.
<b>6 mecanismos</b>	Alt. 360mm	4000106	4100106	1 ud.	74,90 €/ud.
<b>8 mecanismos</b>	Alt. 450mm	4000108	4100108	1 ud.	81,45 €/ud.

\* Compuesto por: Perfil + tapa + pie fijo + tapa final. No incluye mecanismos.

\* Otras medidas bajo pedido.

### Minicolumnas 100 - 90 (2 caras) Clipaje 45



	Descripción	Referencia Anod. Plata (1)	Referencia Ral 9010 (2)	Unidad embalaje	P.V.P
<b>8 mecanismos</b> (4 por cara)	Alt. 300mm	4000208	4100208	1 ud.	66,00 €/ud.
<b>12 mecanismos</b> (6 por cara)	Alt. 400mm	4000212	4100212	1 ud.	78,00 €/ud.
<b>16 mecanismos</b> (8 por cara)	Alt. 500mm	4000216	4100216	1 ud.	90,00 €/ud.

\* Compuesto por: Perfil + tapas + pie fijo invisible + tapa final. No incluye mecanismos.

\* Otras medidas bajo pedido.



### Minicolumnas 120 - 120 (4 caras) Clipaje 45

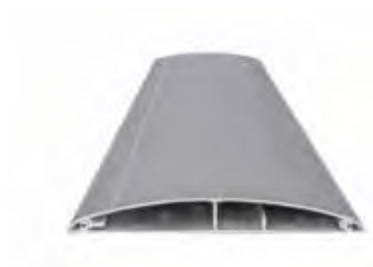


	Descripción	Referencia Anod. Plata (1)	Referencia Ral 9010 (2)	Unidad embalaje	P.V.P
<b>20 mecanismos</b> (5 por cara)	Alt. 300mm	4000420	4100420	1 ud.	122,45 €/ud.
<b>32 mecanismos</b> (8 por cara)	Alt. 500mm	4000432	4100432	1 ud.	168,75 €/ud.

\* Compuesto por: Perfil + tapas + pie fijo invisible + tapa final. No incluye mecanismos.

# CANALES DE SUPERFICIE ALUMINIO

## Canal 150 - 20



	Descripción	Referencia Anod. Plata (1)	Unidad embalaje	P.V.P
<b>Canal 150 - 20</b>	L. 2000 mm, sin anodizar	5020611-2	4 m	19,00 €/m
	L. 2500 mm, sin anodizar	5020611	5 m	19,00 €/m
<b>Tapa Canal 150 - 20</b>	L. 2000 mm, anodizado	5020612-2	4 m	22,60 €/m
	L. 2500 mm, anodizado	5020612	5 m	22,60 €/m
<b>Canal + Tapa: 41,60 €/m</b>				
<b>Tapa final 150 - 20</b>		5000613	1 ud.	8,50 €/ud.

## Canal 100 - 18



	Descripción	Referencia Anod. Plata (1)	Unidad embalaje	P.V.P
<b>Canal 100 - 18</b>	L. 2000 mm, sin anodizar	5020511-2	4 m	13,20 €/m
	L. 2500 mm, sin anodizar	5020511	5 m	13,20 €/m
<b>Tapa Canal 100 - 18</b>	L. 2000 mm, anodizado	5020512-2	4 m	18,90 €/m
	L. 2500 mm, anodizado	5020512	5 m	18,90 €/m
<b>Canal + Tapa: 32,10 €/m</b>				
<b>Tapa final 100 - 18</b>		5000513	1 ud.	6,40 €/ud.
<b>Base derivación para 100 - 18 + Tapa base 120 x 120</b>		5000551	1 ud.	42,55 €/ud.
<b>Tapa base derivación 120 x 120</b>	Aluminio anodizado	5000550	1 ud.	14,85 €/ud.



## TORRETAS HORIZONTALES (2 caras)

### Modelo 100 - 90 2C45



Descripción		Referencia Anod. Plata (1)	Unidad embalaje	P.V.P
<b>Torreta de superficie 6 mecanismos</b>	L. 135 mm (3 ud. por cara)	4000551	1 ud.	90,00 €/ud.
<b>Torreta de superficie 8 mecanismos</b>	L. 180 mm (4 ud. por cara)	4000552	1 ud.	93,00 €/ud.
<b>Torreta de superficie 10 mecanismos</b>	L. 225 mm (5 ud. por cara)	4000553	1 ud.	96,00 €/ud.

\* Otras medidas bajo pedido.

\* Compuesto por: Perfil + tapas finales + base derivación. No incluye mecanismos.



# CAJAS DE SUPERFICIE ALUMINIO

## 1.- Longitud del perfil



	Descripción	Referencia Anod. Plata (1)	Unidad embalaje	P.V.P
<b>Caja 70 x 55, 4 módulos de 45 x 45</b>	L. 180 mm	6000180	1 ud.	10,00 €/ud.
<b>Caja 70 x 55, 5 módulos de 45 x 45</b>	L. 225 mm	6000225	1 ud.	11,00 €/ud.
<b>Caja 70 x 55, 6 módulos de 45 x 45</b>	L. 270 mm	6000270	1 ud.	12,00 €/ud.
<b>Caja 70 x 55, 7 módulos de 45 x 45</b>	L. 315 mm	6000315	1 ud.	13,00 €/ud.
<b>Caja 70 x 55, 8 módulos de 45 x 45</b>	L. 360 mm	6000360	1 ud.	14,00 €/ud.

\* Otras medidas bajo pedido. No incluye mecanismos

## 2.- Tipo de tapa

### Fijación de superficie

	<b>Tapa final 70 - 55.</b> Fijación superficie.	Aluminio	1001113	1 ud.	5,95 €/ud.
	<b>Tapa final 70 - 55.</b> Salida cables (14 mm ø).	Aluminio	1001114	1 ud.	5,95 €/ud.
	<b>Tapa final 70 - 55.</b> Salida cables (25 mm ø).	Aluminio	1001114 E	1 ud.	7,00 €/ud.
	<b>Tapa final 70 - 55.</b> Conexión rápida.	Aluminio	1001117	1 ud.	7,00 €/ud.
	<b>Tapa final 70 - 55.</b> 2 conexiones rápidas.	Aluminio	1001117-2	1 ud.	8,05 €/ud.

### Con tapa plana

	<b>Tapa final 70 - 55</b>	Aluminio	1000113	1 ud.	4,75 €/ud.
	<b>Tapa final 70 - 55.</b> Salida cables (14 mm ø).	Aluminio	1000114	1 ud.	4,75 €/ud.
	<b>Tapa final 70 - 55.</b> Salida cables (25 mm ø).	Aluminio	1000114 E	1 ud.	5,55 €/ud.
	<b>Tapa final 70 - 55.</b> Conexión rápida.	Aluminio	1000117	1 ud.	5,55 €/ud.

## Conectores rápidos



	Descripción	Referencia	Unidad embalaje	P.V.P
★ Conector hembra aéreo.	3 polos 2 CP negro	8770203	1 ud.	4,20 €/ud.
★ Conector macho empotrar	3 polos negro	8770713	1 ud.	4,20 €/ud.
Conector hembra empotrar	3 polos negro	8770703	1 ud.	4,20 €/ud.
Conector macho aéreo.	3 polos 2 CP negro	8770213	1 ud.	4,20 €/ud.

## Soportes a 45° para cajas



	Descripción	Referencia Anod. Plata (1)	Unidad embalaje	P.V.P
<b>Soporte a 45° para cajas de superficie</b> Inclinada a 45° (tapas planas)	Aluminio	1004513	1 ud.	10,75 €/ud.
★ Incluye tornillos autorroscantes.				
<b>Soporte sujeción a mesa para</b> <b>cajas de superficie.</b> Sobremesa a 45° (tapas planas)	Aluminio	1004560	1 ud.	25,40 €/ud.
★ Incluye tornillos autorroscantes.				

## Especial lacado grafito



	Descripción	Referencia	Unidad embalaje	P.V.P
<b>Caja de superficie 70 - 55.</b> <b>5 módulos de 45 x 45</b> <b>+ Tapas finales ciegas</b>	L. 225 mm grafito	6000961	1 ud.	37,60 €/ud.
<b>Caja de superficie 70 - 55.</b> <b>7 módulos de 45 x 45</b> <b>+ Tapas finales ciegas</b>	L. 315 mm grafito	6000963	1 ud.	44,80 €/ud.

★ Otras medidas bajo pedido. No incluye mecanismos

## MECANISMOS Y ACCESORIOS - Clipaje 45



	Descripción	Color	Referencia	Unidad embalaje	P.V.P
<b>Base E. Schuko</b> 45 x 45	2P + T 16A 250V	Blanca	4545001	1 ud.	4,40 €/ud.
		Roja	4545002	1 ud.	4,40 €/ud.
		Grafito	4545011	1 ud.	5,70 €/ud.
		Aluminio	4545013	1 ud.	7,45 €/ud.
<b>Base E. Schuko</b> 45 x 45 con Protección infantil	2P + T 16A 250V	Blanca	4545005	1 ud.	4,95 €/ud.
		Roja	4545006	1 ud.	4,95 €/ud.
		Aluminio	4545013P	1 ud.	8,15 €/ud.
<b>Bloque doble</b> <b>E. Schuko C45</b>	2P + T 16A 250V	Blanca	4545021	1 ud.	10,45 €/ud.
		Roja	4545022	1 ud.	10,45 €/ud.
		Grafito	4545023	1 ud.	13,30 €/ud.
		Aluminio	4545024	1 ud.	17,35 €/ud.
<b>Bloque triple</b> <b>E. Schuko C45</b>	2P + T 16A 250V	Blanca	4545031	1 ud.	15,80 €/ud.
		Roja	4545032	1 ud.	15,80 €/ud.
		Grafito	4545033	1 ud.	19,00 €/ud.
		Aluminio	4545034	1 ud.	24,30 €/ud.
<b>Base E. Francesa</b> 45 x 45 con Protección infantil	2P + T 16A 250V	Blanca	4545003P	1 ud.	5,55 €/ud.
		Roja	4545004P	1 ud.	5,55 €/ud.
<b>Placa ciega</b> 45 x 45		Blanca	4545000	1 ud.	1,80 €/ud.
		Grafito	4545000GG	1 ud.	2,95 €/ud.
		Aluminio	4545000AL	1 ud.	5,30 €/ud.
<b>Placa ciega</b> 45 x 22,5		Blanca	4522000	1 ud.	1,60 €/ud.
<b>Placa de soporte magnetotérmico</b> 90x45		Negra	4590001	1 ud.	11,00 €/ud.
<b>Salida cables</b> 45x45		Blanca	4545170	1 ud.	4,25 €/ud.

## MECANISMOS Y ACCESORIOS - Clipaje 45



	Descripción	Color	Referencia	Unidad embalaje	P.V.P
<b>Interruptor unipolar</b> 45 x 45	10A 250V	Blanco	4545300	1 ud.	4,40 €/ud.
		Aluminio	4545300AL	1 ud.	8,50 €/ud.
<b>Pulsador</b> 45 x 45	10A 250V	Blanco	4545151	1 ud.	5,55 €/ud.
		Aluminio	4545151AL	1 ud.	9,35 €/ud.
<b>Conmutador</b> 45 x 45	10AX 250V	Blanco	4545071	1 ud.	5,80 €/ud.
<b>Doble cargador USB</b> 45 x 45-Tipo C	3A	Blanco	4545382	1 ud.	56,90 €/ud.
		Aluminio	4545382AL	1 ud.	56,90 €/ud.
<b>Doble cargador USB</b> 45 x 45-Tipo A+Tipo C	3A	Blanco	4545381	1 ud.	51,50 €/ud.
		Aluminio	4545381AL	1 ud.	51,50 €/ud.
<b>Doble cargador USB</b> 45 x 45-Tipo A	2,1A	Blanco	4545439	1 ud.	42,00 €/ud.
		Aluminio	4545439AL	1 ud.	47,00 €/ud.
<b>Doble cargador USB 20°</b> 45 x 45-Tipo A	3A	Blanco	4545384	1 ud.	42,00 €/ud.
		Aluminio	4545384AL	1 ud.	47,00 €/ud.
<b>Toma R-TV</b> 45 x 45 / Estrella		Blanca	4545533	1 ud.	13,80 €/ud.
		Aluminio	4545533AL	1 ud.	14,70 €/ud.

## TOMAS MULTIMEDIA



	Descripción	Referencia	Unidad embalaje	P.V.P
<b>Toma VGA HD15</b>	45x45 mm	4545430	1 ud.	26,00 €/ud.
<b>Toma con conector HDMI</b>	45x22,5 mm	4522435	1 ud.	29,00 €/ud.
<b>Toma 3 RCA Hembra</b>	45x22,5 mm	4522580	1 ud.	25,00 €/ud.

## MÓDULOS PARA CONECTORES



**Módulo para 2 conectores.**  
RJ c/v 45x45  
(Tipo Keystone)

Descripción	Color	Referencia	Unidad embalaje	P.V.P
Canales	Blanco	4545200	1 ud.	4,95 €/ud.
	Grafito	4545211	1 ud.	6,30 €/ud.
	Aluminio	4545213	1 ud.	8,45 €/ud.
Columnas	Blanco	4545201	1 ud.	4,95 €/ud.
	Grafito	4545211C	1 ud.	6,30 €/ud.



**Módulo para 1 conector.**  
RJ c/v  
(Tipo Keystone)

45 x 45	Blanco	4545100	1 ud.	4,25 €/ud.
	Grafito	4545111	1 ud.	5,50 €/ud.
	Aluminio	4545113	1 ud.	7,85 €/ud.
45 x 22,5	Blanco	4522100	1 ud.	3,45 €/ud.



**Módulo para 2 conectores.**  
Inclinado 45°  
RJ c/v  
(Tipo Keystone)

45 x 45	Blanco	4545202	1 ud.	5,70 €/ud.
---------	--------	---------	-------	------------

## CONECTORES DE DATOS



**Conector RJ45 Cat.6 UTP**  
(Tipo Keystone)

250Mhz	8121978	1 ud.	5,95 €/ud.
--------	---------	-------	------------



**Conector RJ45 Cat.6A UTP**  
(Tipo Keystone)

500Mhz	8182021	1 ud.	6,75 €/ud.
--------	---------	-------	------------



**Conector RJ45 Cat.6 STP**  
(Tipo Keystone apantallado)

250Mhz	8121988	1 ud.	12,00 €/ud.
--------	---------	-------	-------------

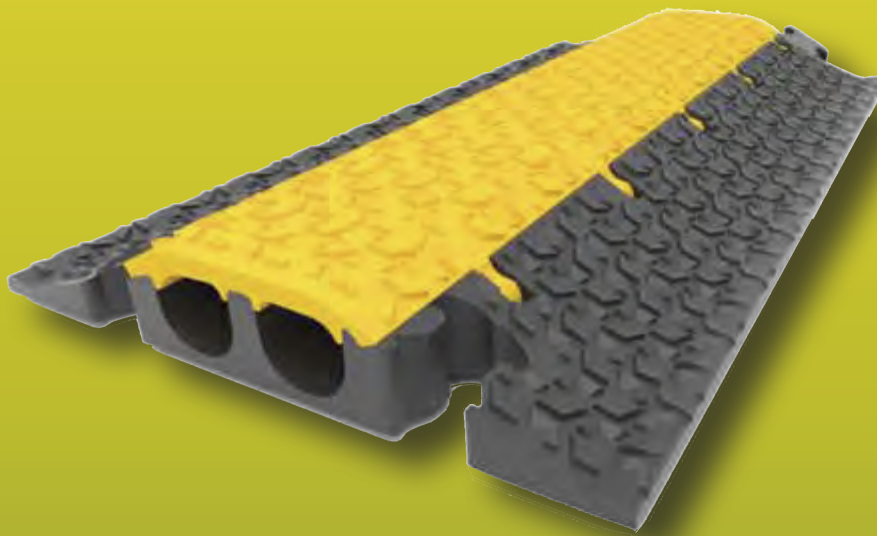


**Conector RJ11 Cat.3**

	8121972	1 ud.	4,55 €/ud.
--	---------	-------	------------

\* Instalación sin herramientas

# CANALES DE PAVIMENTO



Personalización con logo  
a partir de 30 ud. por modelo.



# CANALES DE PAVIMENTO

## Protección de personas y paso de vehículos

Fabricado en poliuretano con una superficie antideslizante de polietileno color amarillo.  
Tapa con sistema de bisagra. Cierre patentado que garantiza la máxima seguridad.  
Protector ideal para cables y mangueras de potencia, audio y vídeo.  
Resistencia al fuego (clasificación B2/B1) aceites, ácidos y derivados del petróleo.  
Resistencia a un alto rango de temperaturas: -30°C a +60°C  
Material fabricado en Alemania.  
Producto certificado por TÜV.

### Características técnicas

Modelo	Referencia	Conductos	Diámetro	Peso	Medidas	Carga soportada
<b>MICRO-DEFENDER</b>	8586100	2	30x35 mm	5,20 kg/ud.	100 x 27,3 x 4,3 cm	1t (20 x 20 cm)
<b>NANO</b>	8585150	6	17 mm	4,80 kg/ud.	100 x 28 x 3,2 cm	2t (20 x 20 cm)
<b>MINI</b>	8585200	3	35 mm	6,00 kg/ud.	100 x 29 x 4,8 cm	2t (20 x 20 cm)
<b>NOVO</b>	8585300	5	35 mm	13,40 kg/ud.	89 x 54,2 x 5,2 cm	5t (20 x 20 cm)
<b>ACCESIBLE MODULAR</b>	<b>NOVO</b> 8569300	5	35 mm	30,80 kg/ud.	100 x 118 x 5,4 cm	5t (20 x 20 cm)
	8569301					
<b>MAXI</b>	8585002	3	52 / 46 / 56 mm	22,80 kg/ud.	100 x 60 x 7,3 cm	5t (20 x 20 cm)

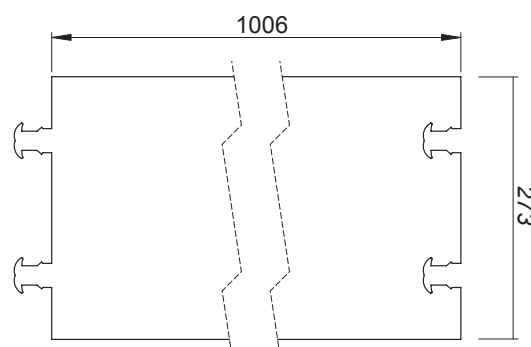
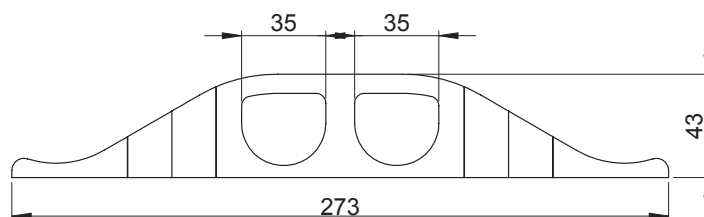
### Canal pasacables MICRO - Defender

**Referencia:** 8586100

**Capacidad:** 2 conductos de 35 x 30 mm

**Medidas:** 100 x 27,3 x 4,3 cm

**PVP:** 144,00 €/ud.





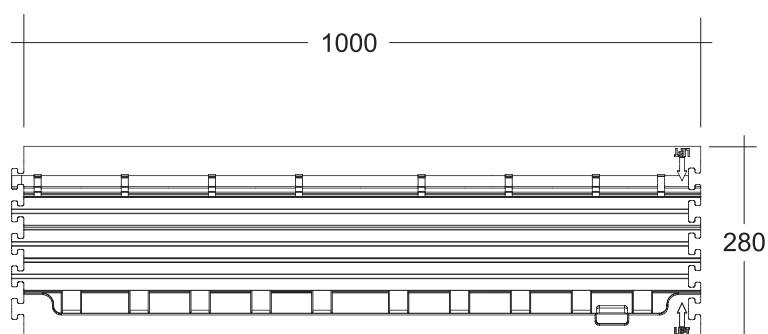
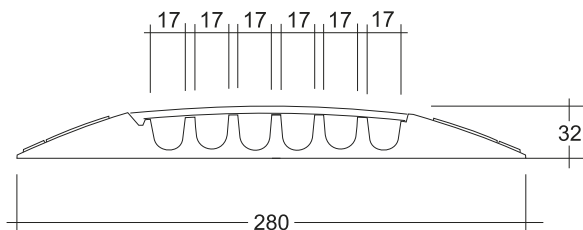
## Canal pasacables NANO

Referencia: 8585150

Capacidad: 6 conductos de 17 mm Ø

Medidas: 100 x 28 x 3,2 cm

PVP: 182,00 €/ud.



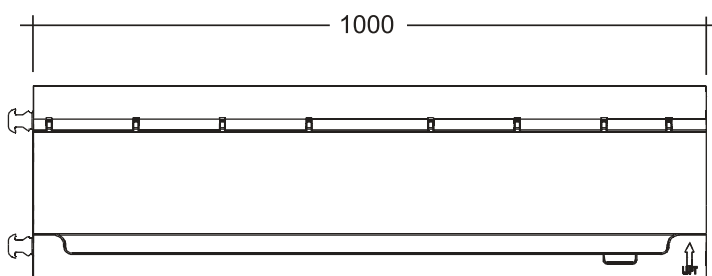
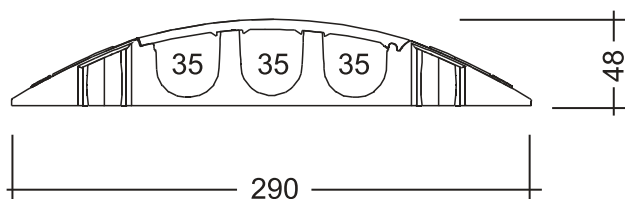
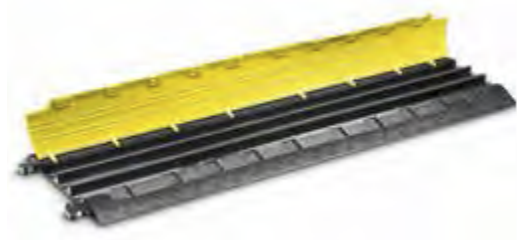
## Canal pasacables MINI

Referencia: 8585200

Capacidad: 3 conductos de 35 mm Ø

Medidas: 100 x 29 x 4,8 cm

PVP: 208,00 €/ud.



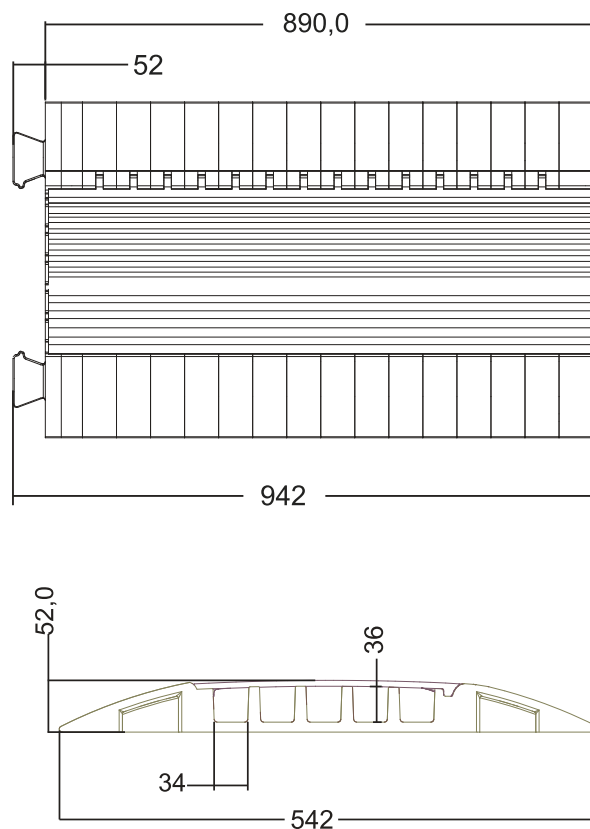
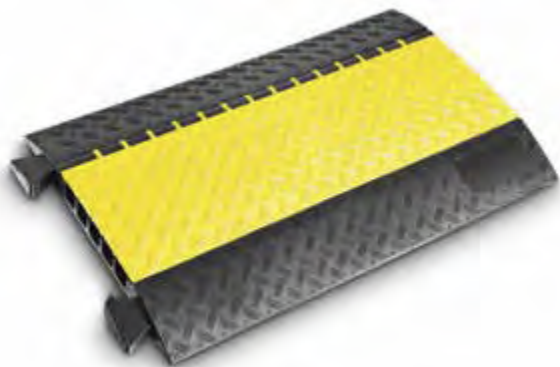
## Canal pasacables NOVO

**Referencia:** 8585300

**Capacidad:** 5 conductos de 35 x 35 mm

**Medidas:** 89 x 54,2 x 5,2 cm

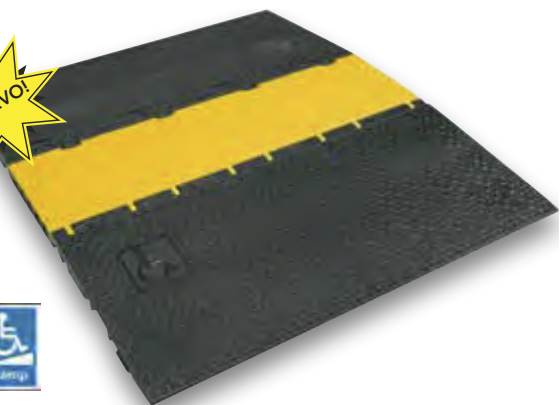
**PVP:** 285,00 €/ud.



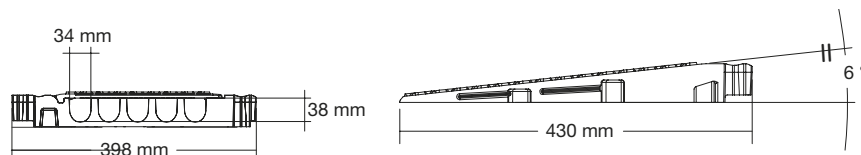
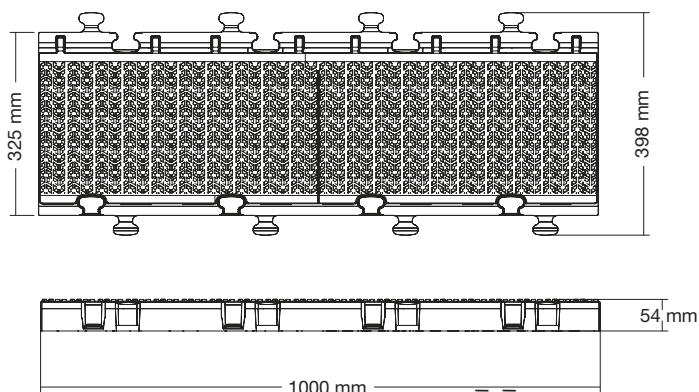
## Canal pasacables NOVO ACCESIBLE MODULAR

**Capacidad:** 5 conductos de 35 x 35 mm

**Compatible con canal Novo**



	CANAL	RAMPA
<b>Referencia</b>	8569300	8569301
<b>Medidas</b>	100x325x54 cm	100x430x54 cm
<b>PVP</b>	250,00 €/ud	250,00 €/ud
<b>Cantidades para kit 1m</b>	1 ud	2 ud



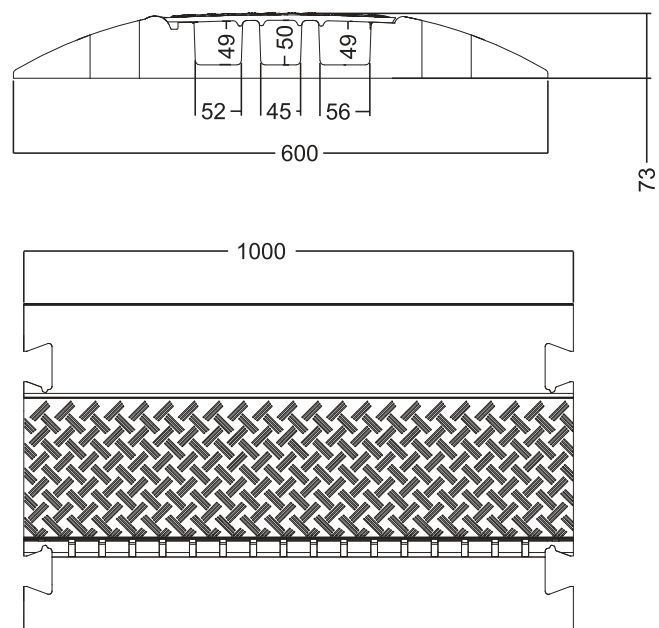
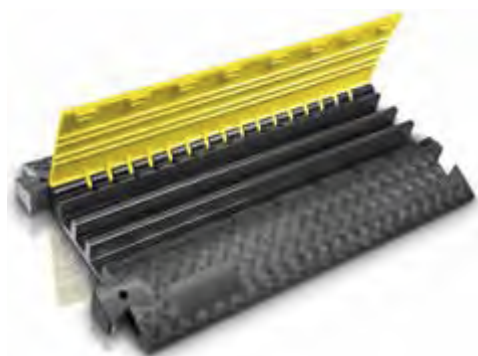
## Canal pasacables MAXI

Referencia: 8585002

Capacidad: 3 conductos de 52 / 45 / 56 mm Ø

Medidas: 100 x 60 x 7,3 cm

PVP: 440,00 €/ud.



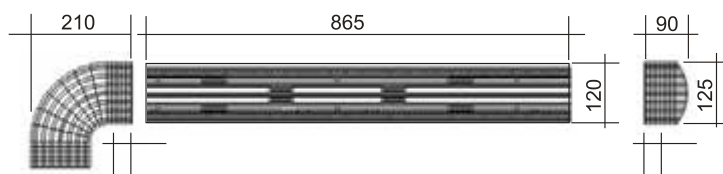
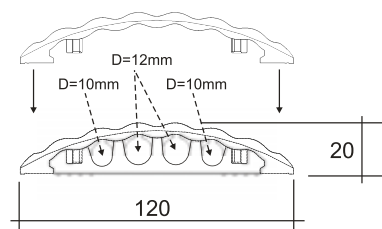
## Canal pasacables MICRO - Office

Referencia: 8585160 CANAL + TAPA

Capacidad: 2 conductos de 12 mm Ø  
2 conductos de 10 mm Ø

Medidas: 87 x 12 x 2,1 cm

PVP: 62,00 €/ud.



### Accesorios

	Descripción	MAXI	NOVO	MINI	NANO	MICRO-DEFENDER	MICRO-OFFICE
	Rampa Inicio - Final	8585008	8585308	8585208 (F - M)	8585158 (F - M)	8586101 (F - M)	8585168
	PVP	127,00 €/ud	115,00 €/ud	71,00 €/ud	67,00 €/ud	79,45 €/ud	25,75 €/ud
	Curva 45°	8585009	8585310	8585210 (L - R)			
	PVP	300,00 €/ud	255,00 €/ud	220,00 €/ud			
	Curva 90°						8585161
	PVP						25,75 €/ud

# CAJAS OFIMÁTICAS

## Características principales

**CALIDAD:** Materiales PC-ABS de última generación libre de halógenos.

**ECONOMÍA:** El mejor precio garantizado.

**FABRICACIÓN:** Íntegramente en la UE.

**INNOVACIÓN:** Profundidad variable y mínimo tiempo de montaje y cableado.

**MECANISMOS:** Adaptable serie de 45 x 45

Caja de suelo  
TM21



Caja de superficie  
TM22



Caja de empotrar en pared  
TM23



Caja de empotrar en mampara  
TM24



## TM21

### Caja de suelo

3 módulos / 6 mecanismos



Profundidad regulable de 87 a 106 mm

Color gris RAL 7015.

Medidas: 224 x 186 x 87 mm (largo/ancho/fondo).

**Cubeta:** Con guías para colocar tabiques metálicos masa/datos. 8 entradas de cables con fijaciones para colocar bridas.

**Marco:** Profundidad regulable de 87mm a 106mm Sistema de sujeción con 4 garras, instalación directa en suelos técnicos. Entrada de cables por las 4 caras.

**Tapa:** Reforzada con plancha de acero y tirador de acero. 4 puntos de sujeción: 2 ganchos delanteros y 2 salientes. Salida de cables por apertura con almohadilla. Permite colocación de moqueta, pavimento, suelo laminado, etc.

**Soporte para mecanismos (Blanco):** Clipaje directo por su parte posterior. Fácil desmontaje. Dos posiciones de altura regulable de 50mm a 57mm con giro del marco 180°.

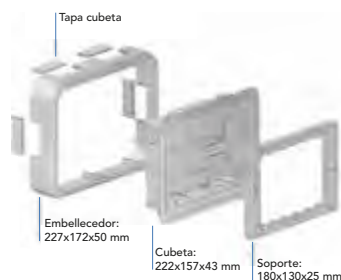
**Bolsa de accesorios:** Separador metálico masa/datos y tornillos de fijación.

	Referencia	PVP
<b>Caja de suelo TM21</b> (vacía)	6121000	48,00 €/Ud.
<b>Kit caja de suelo TM21</b> (6 mecanismos incluidos)	6121003	73,00 €/Ud.
<b>El Kit standard incluye:</b>		
1 Caja ofimática TM		
1 Bloque doble cableado E. Schuko Blanco	6686671	
1 Bloque doble cableado E. Schuko Rojo	6686672	
1 Módulo para 2 Conec. RJ c/v 45x45 Blanco	4545201	
1 Placa Ciega 45x45 Blanco	4545000	
1 Adaptador 90x45 Blanco para 2 Mec. 45x45	6686670	

## TM22

### Caja de superficie

3 módulos / 6 mecanismos



Sólo sobresale de la pared 50 mm

Color blanco RAL 9003.

Medidas: 227 x 172 x 50 mm (largo/ancho/fondo).

**Cubeta:** Con guías para colocar tabiques separadores metálicos. Con 8 aperturas para entrada de cables y alojamientos para embroidar los tubos.

**Marco:** Con 4 entradas ocultas con tapas extraíbles. Se fija a la pared junto con la cubeta.

**Soporte para mecanismos (Blanco):** Clipaje directo por su parte posterior. Fácil desmontaje. Dos posiciones de altura regulable de 50mm a 57mm sólo con un giro del marco de 180°.

**Bolsa de accesorios:** Separador metálico masa/datos, tapones embellecedores de tornillos, tapas entradas canaleta, tornillos y tacos de fijación.

	Referencia	PVP
<b>Caja de superficie TM22</b> (vacía)	6122000	27,00 €/Ud.
<b>Kit caja de superficie TM22</b> (6 mecanismos incluidos)	6122003	50,00 €/Ud.
<b>El Kit standard incluye:</b>		
1 Caja ofimática TM		
1 Bloque doble cableado E. Schuko Blanco	6686671	
1 Bloque doble cableado E. Schuko Rojo	6686672	
1 Módulo para 2 Conec. RJ c/v 45x45 Blanco	4545201	
1 Placa Ciega 45x45 Blanco	4545000	
1 Adaptador 90x45 Blanco para 2 Mec. 45x45	6686670	

## TM23

### Caja de empotrar en pared

3 módulos / 6 mecanismos



La cubeta de empotrar en pared sólo tiene 43 mm

Color gris RAL 7015 y blanco RAL 9003.

Medidas: 206 x 157 x 50 mm (largo/ancho/fondo).

**Cubeta:** Con guías para colocar tabiques metálicos masa/datos. 8 entradas de cables con fijaciones para colocar bridas.

**Marco embellecedor:** Diseñado para cubrir las posibles imperfecciones de los cortes resultantes de la instalación de la cubeta en la obra.

**Soporte para mecanismos (Blanco):** Clipaje directo por su parte posterior. Fácil desmontaje. Dos posiciones de altura regulable de 50mm a 57mm solo con un giro del marco de 180°.

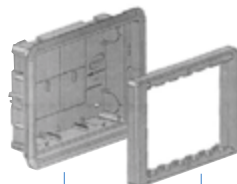
**Bolsa de accesorios:** Separador metálico masa/datos, tapones embellecedores de tornillos y tornillos de fijación.

	Referencia	PVP
<b>Caja de empotrar pared TM23</b> (vacía)	6123000	23,00 €/Ud.
<b>Kit caja de empotrar pared TM23</b> (6 mecanismos incluidos.)	6123003	46,00 €/Ud.
<b>El Kit standard incluye:</b>		
1 Caja ofimática TM		
1 Bloque doble cableado E. Schuko Blanco	6686671	
1 Bloque doble cableado E. Schuko Rojo	6686672	
1 Módulo para 2 Conec. RJ c/v 45x45 Blanco	4545201	
1 Placa Ciega 45x45 Blanco	4545000	
1 Adaptador 90x45 Blanco para 2 Mec. 45x45	6686670	

## TM24

### Caja de empotrar en mampara

3 módulos / 6 mecanismos



Cubeta:  
222x157x43 mm

Soporte:  
180x130x25 mm

La cubeta de empotrar en mampara sólo tiene 43 mm

Color blanco RAL 9003.

Medidas: 222 x 157 x 50 mm (largo/ancho/fondo)

**Cubeta:** Con guías para colocar tabiques metálicos masa/datos. 8 entradas de cables con fijaciones para colocar bridas. 2 garras de sujeción caja/mampara.

**Solapa embellecedora cubeta:** Forma parte de la propia cubeta y cubre las posibles imperfecciones de los cortes resultantes de la instalación en la mampara.

**Soporte para mecanismos (Blanco):** Clipaje directo por su parte posterior. Fácil desmontaje. Dos posiciones de altura regulable de 50mm a 57mm sólo con un giro del marco de 180°.

**Bolsa de accesorios:** Separador metálico masa/datos, tapones embellecedores de tornillos y tornillos de fijación.

	Referencia	PVP
<b>Caja de empotrar en mampara TM24</b>	6124000	23,00 €/Ud.
<b>Kit caja de empotrar en mampara TM24</b> (6 mecanismos incluidos)	6124003	46,00 €/Ud.
<b>El Kit standard incluye:</b>		
1 Caja ofimática TM		
1 Bloque doble cableado E. Schuko Blanco	6686671	
1 Bloque doble cableado E. Schuko Rojo	6686672	
1 Módulo para 2 Conec. RJ c/v 45x45 Blanco	4545201	
1 Placa Ciega 45x45 Blanco	4545000	
1 Adaptador 90x45 Blanco para 2 Mec. 45x45	6686670	



## MECANISMOS Y ACCESORIOS para cajas



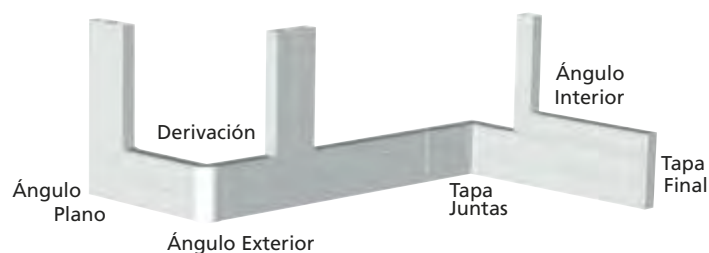
	Descripción	Color	Referencia	Ud. Emb	P.V.P
	<b>Base E. Schuko</b> 45 x 45	2P + T 16A 250V	Blanca 4545001	1 ud.	4,40 €/ud.
			Roja 4545002	1 ud.	4,40 €/ud.
			Grafito 4545011	1 ud.	5,70 €/ud.
	<b>Base E. Schuko</b> 45 x 45 con Protección infantil	2P + T 16A 250V	Blanca 4545005	1 ud.	4,95 €/ud.
			Roja 4545006	1 ud.	4,95 €/ud.
	<b>Módulo para 2 conectores.</b> 45x45 RJ c/v		Blanco 4545201	1 ud.	4,95 €/ud.
	<b>Módulo para 1 conector.</b> 45 x 45 RJ c/v		Blanco 4545100	1 ud.	4,25 €/ud.
	<b>Toma R-TV 45x45/Estrella</b>		Blanca 4545533	1 ud.	13,80 €/ud.
	<b>Doble cargador USB</b> 45 x 45-Tipo C	3A	Blanco 4545382	1 ud.	56,90 €/ud.
			Aluminio 4545382AL	1 ud.	56,90 €/ud.
	<b>Doble cargador USB</b> 45 x 45-Tipo A+Tipo C	3A	Blanco 4545381	1 ud.	51,50 €/ud.
	<b>Doble cargador USB</b> 45 x 45-Tipo A	2,1A	Blanco 4545439	1 ud.	42,00 €/ud.
			Aluminio 4545439AL	1 ud.	47,00 €/ud.
	<b>Bloque doble E. Schuko</b> Precableado Adaptador 90 x 45	2P + T 16A 250v	Blanco 6686671	1 ud.	15,40 €/ud.
			Rojo 6686672	1 ud.	15,40 €/ud.
	<b>Placa ciega</b> 45 x 45		Blanca 4545000	1 ud.	1,80 €/ud.
	<b>Adaptador doble 90/45</b> Para 2 mecanismos 45 x 45		Blanco 6686670	1 ud.	4,05 €/ud.
	<b>Soporte para 3 adaptadores de mecanismos</b>		Blanco 6120000	1 ud.	15,25 €/ud.



# CANALES PARA INSTALACIONES ELÉCTRICAS Y TELECOMUNICACIONES



## PVC - CLIPAJE DIRECTO 45X45

TAPA C45 - CLIPAJE DIRECTO						
An x Al (mm)	Perfil	Canal + Tapa	Tapa Juntas	Tapa Final	Derivación	Ángulo interior variable
100x50 / 1C45 (1 Tapa)		1005011	1005012	1005013	1005014	1005015
		14,30 €/m	3,50 €/ud.	3,50 €/ud.	6,20 €/ud.	6,20 €/ud.
		16 m	1 ud.	1 ud.	1 ud.	1 ud.
155x50 / 2C45 (2 Tapas)		1555011	1555012	1555013	1555014	1555015
		19,80 €/m	3,60 €/ud.	3,60 €/ud.	6,65 €/ud.	6,65 €/ud.
		8 m	1 ud.	1 ud.	1 ud.	1 ud.

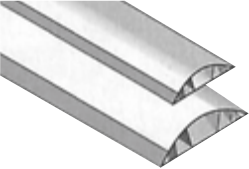
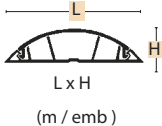




MECANISMOS SERIE 45 x 45						
Imagen	Descripción		Color	Referencia	Ud. Emb.	P.V.P
	Base E. Schuko 45 x 45		Blanca	4545001	1 ud.	4,40 €/ud.
			Roja	4545002	1 ud.	4,40 €/ud.
	Módulo para 2 conectores. RJ c/v 45 x 45	Canales	Blanca	4545200	1 ud.	4,95 €/ud.
	Bloque doble E. Schuko C45	2P + T 16A 250V	Blanca	4545021	1 ud.	10,45 €/ud.
			Roja	4545022	1 ud.	10,45 €/ud.
			Grafito	4545023	1 ud.	13,30 €/ud.
			Aluminio	4545024	1 ud.	17,35 €/ud.
	Bloque triple E. Schuko C45	2P + T 16A 250V	Blanca	4545031	1 ud.	15,80 €/ud.
			Roja	4545032	1 ud.	15,80 €/ud.
			Grafito	4545033	1 ud.	19,00 €/ud.
			Aluminio	4545034	1 ud.	24,30 €/ud.



An x Al (mm)	Perfil	Ángulo exterior variable	Ángulo plano variable	Clip Tapa C45 Mecanismos	Separador Interior
100x50 / 1C45 (1 Tapa)		1005016	1005017	4522045	1234117
		6,20 €/ud.	6,20 €/ud.	1,35 €/ud.	4,75 €/m
		1 ud.	1 ud.	10 ud.	10 m
155x50 / 2C45 (2 Tapas)		1555016	1555017	4522045	1234117
		6,65 €/ud.	6,65 €/ud.	1,35 €/ud.	4,75 €/m
		1 ud.	1 ud.	10 ud.	10 m

# CANALES PARA SUELO DE PVC

		Canal Tapas	Tapa Juntas	Tapa Final	Base Derivación	Ángulo Plano
						
CANAL 50 x 12	Referencia	5012011	5012012	5012013	7517014	5012017
	P.V.P	5,05 €/m	2,30 €/ud.	2,30 €/ud.	7,00 €/ud.	3,40 €/ud.
	Ud. Embalaje	20 m.	10 ud.	10 ud.	10 ud.	10 ud.
CANAL 75 x 17	Referencia	7517011	7517012	7517013	7517014	7517017
	P.V.P	8,45 €/m	3,10 €/ud.	3,10 €/ud.	7,00 €/ud.	3,80 €/ud.
	Ud. Embalaje	20 m.	10 ud.	10 ud.	10 ud.	10 ud.

# ENTIDADES QUE NOS AVALAN



Casa sostenible - Port de Barcelona

## ENTIDADES BANCARIAS

Banc Sabadell  
Banco Pastor  
Banco Santander  
Bankia  
Barclays  
CaixaBank

## UNIVERSIDADES

IQS - U. Ramon Llull  
UAB - U. Autònoma de Barcelona  
UB - U. de Barcelona  
UJI - U. Jaume I de Castelló  
UPC - U. Politècnica de Catalunya  
UPF - U. Pompeu Fabra  
UPV - U. Politècnica de València

## OBRA PÚBLICA

Aeropuerto de Madrid  
Aeropuerto de Sevilla  
Auditori de Sant Cugat  
Estació AVE - Girona  
Estación intermodal de Zaragoza  
Hospital Sant Pau  
Mossos d'Esquadra - Comisarías  
RENFE - Estació de Sants  
TMB - Transports Metropolitans de Barcelona

## CENTROS COMERCIALES

Decathlon  
El Corte Inglés  
IKEA  
L'illa  
Orange Móviles  
LIDL  
SUMA  
La Sirena

## OTROS

Ambulancias Domingo  
Auditori de Barcelona  
Caixa Forum Zaragoza  
Casal de Metges de Barcelona  
CEIP - Generalitat de Catalunya  
Centro Medioambiental la Cantueña de Madrid  
CIMA - Clínica Inv. Medicina Avanzada  
CIRSA  
Clínica Corachán  
Consorci Educació Generalitat de Catalunya  
FABRA & COATS  
Golden Park  
Institut Cartogràfic Catalunya  
HP  
Laboratoris ESTEVE  
MACBA  
NISSAN  
Oficinas Agencia Tributaria  
Port Aventura  
Sagrada Família  
Salesians de Sarrià  
SEAT  
Tecno-Campus Mataró  
Trànsit - La Campana  
Vueling  
We Work



MATELEC - Salón Internacional de Soluciones para la Industria Eléctrica y Electrónica



Pista de hielo - Ayuntamiento de Figueres





**Teléfono:** 932 788 636

**Móvil:** 633 846 030

**Email:** [novosystems@novosystems.com](mailto:novosystems@novosystems.com)

**Web:** [www.novosystems.com](http://www.novosystems.com)